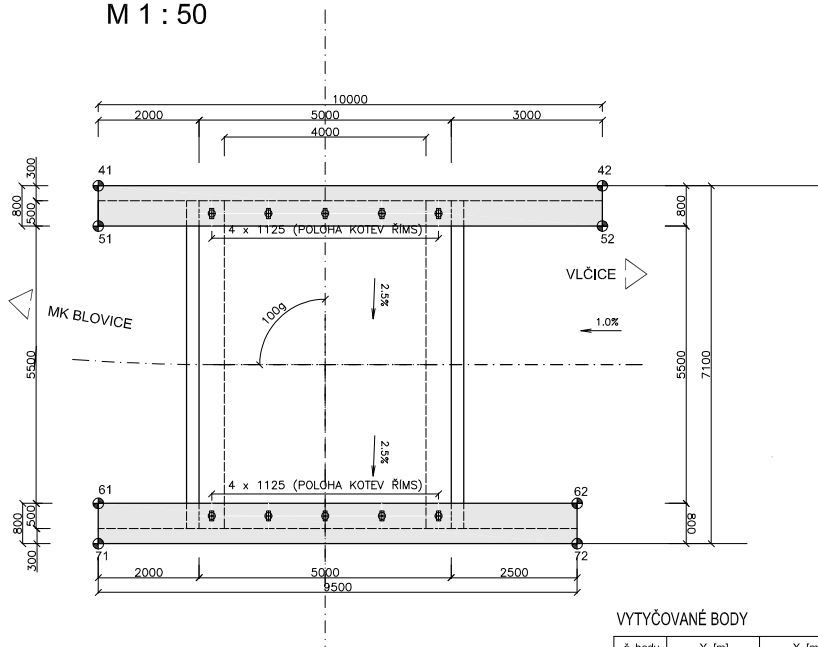


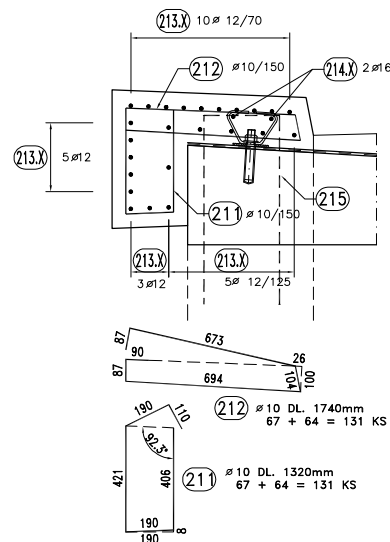
PŮDORYS M 1 : 50



VYTYČOVANÉ BODY

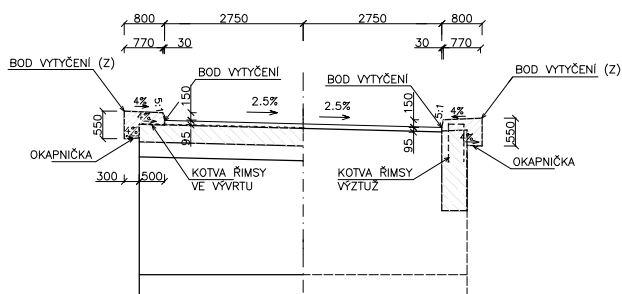
č. bodu	Y [m]	X [m]	Z [m/n.m.]	pozn.
41	814042,645	1091325,160	404,163	Levá římsa
42	814032,647	1091325,371	404,262	Levá římsa
51	814042,661	1091325,960		Levá římsa
52	814032,664	1091326,171		Levá římsa
61	814042,777	1091331,459		Pravá římsa
62	814033,279	1091331,659		Pravá římsa
71	814042,794	1091332,259	404,030	Pravá římsa
72	814033,296	1091332,459	404,119	Pravá římsa

VZOROVÝ PŘÍČNÝ ŘEZ - VÝZTUŽ M 1:10



9950	9950
213.1 ø 12 DL. 9950mm 24 KS	214.1 ø 16 DL. 9950mm 2 KS
9450	9450
213.2 ø 12 DL. 9450mm 24 KS	214.2 ø 16 DL. 9450mm 2 KS
215 ø 14 DL. 1800mm 64 KS	

VZ. PŘ. ŘEZ- MOST M 1 : 50



VZ. PŘ. ŘEZ- KŘÍDLA M 1 : 50

VÝKAZ VÝZTUŽE - ŘÍMSY

Číslo položky	Průměr [mm]	Délka [m]	Počet ks.	10	12	14	16
211	10	1,32	131	172,9			
212	10	1,74	131	227,9			
213.1	12	9,95	24	238,8			
213.2	12	9,45	24	226,8			
214.1	16	9,95	2				19,9
214.2	16	9,45	2				18,9
215	14	1,80	64				115,2
Délka celkem [m]:				400,9	465,6	115,2	38,8
Hmotnost 1m ³ [kg]:				0,617	0,888	1,208	1,578
Celk. hm. dle průměru [kg]:				247,1	413,4	139,2	61,2
Hmotnost celkem [kg]:							861

Soutažnicový systém: JTSK
Výškový systém: Bpv

Stavba polní cesty C1 v k.ú. Vlčice u Blovice
SO.201 Most přes Chocenický potok
ŘÍMSY - TVAR A VÝZTUŽ
M 1:50

Objednatel: Státní Pozemkový úřad Písek | Obec: Vlčice u Blovice | Kraj: Středočeský
Alce: Státní pozemkový úřad Písek | Datum: 05/2018 | Stupeň: DSP/PDPS
Objekt: SO.201 Most přes Chocenický potok
Příloha: Souprava č. přílohy
ŘÍMSY - TVAR A VÝZTUŽ
M 1:50
C.3.6